

ПРИМЕНА INIT-50 У СИСТЕМУ ТЕЛЕМЕТРИЈЕ ЈП СРБИЈАГАС

ВУЈИЦА ВУЛИЋЕВИЋ ДИПЛ.ИНЖ.ЕЛ.
РЈ МЕРЕЊЕ И РЕГУЛАЦИЈА НОВИ САД



СРБИЈАГАС

САРАДЊА КОМПАНИЈА ЈП СРБИЈАГАС И ТО-НЕТ

SRBIJAGAS - Mema platforma

VUJICA VULIČEVIĆ
OPERATER

ULAZI IZLAZI KVALITETI AKTIVNOSTI

Otvori sve Zatvori sve Pretraži

Otvori sve Zatvori sve Pretraži

SRBIJAGAS

- ZR-96-2 ŠP SEČANJ(2)
- ZR-96-1 D GMRS SEČANJ(1)
- ZR-91-1 TE-TO ZRENJANIN(2)
- ZR-90-6 D GMRS S.MIHALJ TEGUM(1)
- ZR-90-5 TO SERVO MIHALJ(1)
- ZR-90-4 D GMRS S.MIHALJ ŠEČERANA(1)
- ZR-90-3 D GMRS S.MIHALJ IPOK(1)
- ZR-90-2 GRADSKA TOPLANA (1)
- ZR-90-1 ŠP MUŽLJA EČKA(2)
- ZR-88-1 D GMRS ZRENJANIN(1)
- ZR-85-2 D GMRS NEIMAR(1)
- ZR-85-1 IGM NEIMAR(1)
- ZR-83-2 ŠP SRPSKI ITEBEJ(2)
- ZR-83-1 D GMRS SRPSKI ITEBEJ(1)
- ZR-82-1 D GMRS BEGEJCI(1)
- ZR-81-1 D GMRS BAN. KARABORĐEVO(1)
- ZR-78-1 PETROHEMIJA-FSK ELEMIR(1)
- ZR-77-2 ŠP ELEMIR(1)
- ZR-76-3 MELENCI SREDNJI(1)
- ZR-76-2 ŠP KUMANE(2)
- ZR-76-1 ŠP MELENCI(2)
- ZR-175-1 RGE FR-15 ENERGETIKA(1)
- ZR-173-1 SS I ELEMIR(1)
- PA-170-1 GMRS RNP(4)
- PA-146-1 ŠP KOVINI(2)
- PA-121-1 D GMRS GRAD PANČEVO(2)

SRBIJA GAS

- IZVEŠTAJI
 - TREKUTNE VREDNOSTI
 - SATNE VREDNOSTI
 - DNEVNE VREDNOSTI**
 - IZVEŠTAJI PO GRUPAMA
 - ALARMI I EVENTI
 - ALARMI GFC4203
 - EVENTI GFC4203
- UNOS PODATAKA
 - RUČNI UNOS
 - UVOZ PODATAKA IZ FAJLA
 - IZVOZ PODATAKA
- ADMINISTRACIJA
 - STATUS KOMPLETNOSTI ULAZA/IZLAZA
 - UPRAVLJANJE UREĐAJIMA
 - GENERISANJE SKRIPTI ZA OPC SERVER
 - KONTROLA PRISTIGLIH PODATAKA
 - DOSTUPNOST UREĐAJA
 - KONTROLA NEISPRAVNIH DNEVNIH UPISA

GENERISANJE IZVEŠTAJA

za čvor :

Poslednjih

15 dana -

Vremenski interval:

od: Datum od

do: Datum do

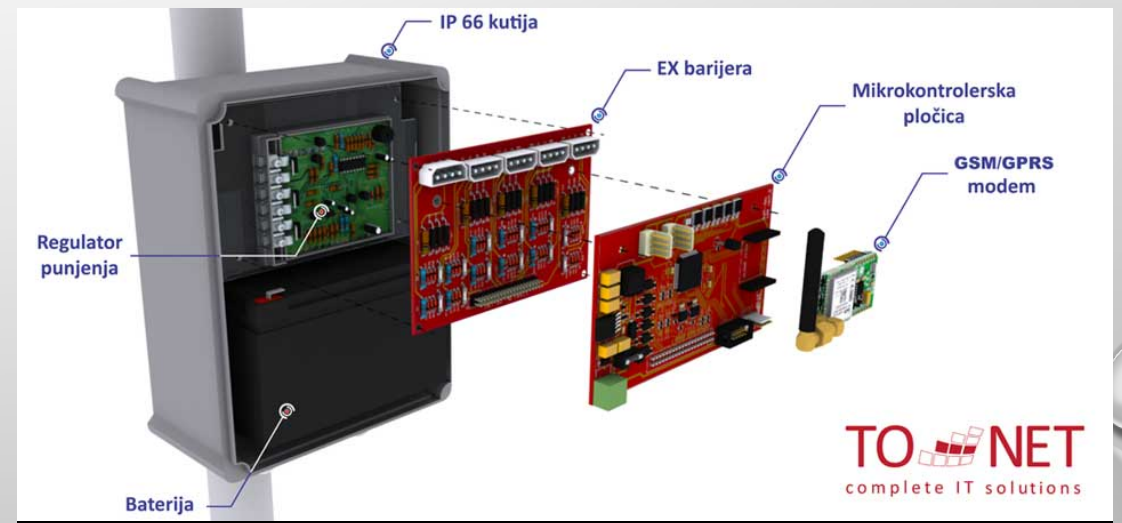
GENERIŠI

Мерна платформа
– од 2014.г.

- 12 улаза
- 158 излаза
- 314 уређаја

САРАДЊА КОМПАНИЈА ЈП СРБИЈАГАС И ТО-НЕТ

- **INIT-50** – Од 2016.г.
- ПРИМЕНА ЗА КОМУНИКАЦИЈУ И НАПАЈАЊЕ КОРЕКТОРА ЗАПРЕМИНЕ ГАСА ЕЛСТЕР ЕК280
- У УПОТРЕБИ 15 ОД 50 УРЕЂАЈА
- ПЛАНИРАНА УГРАДЊА И ОСТАЛИХ У БЛИСКОЈ БУДУЋНОСТИ



ТРАЖЕНЕ ТЕХНИЧКЕ КАРАКТЕРИСТИКЕ

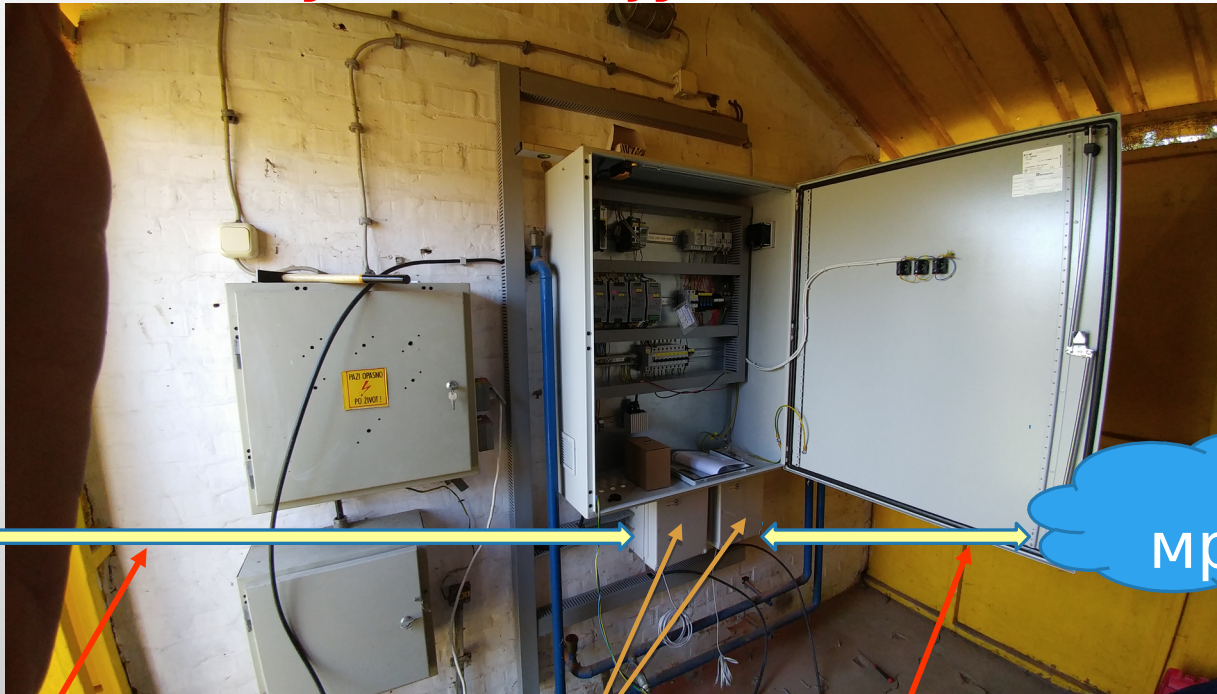
- ДА СЕ НАПАЈА ЕКСТЕРНО СА 24 V DC
- ОБЕЗБЕЂУЈЕ САМОСИГУРНО НАПАЈАЊЕ ЗА ЕЛЕКТРОНСКИ КОРЕКТОР ЕК280 – 8.5V DC / МАХ. 40МА
- ИЗВЕДБА СА КЛАСОМ МЕХАНИЧКЕ ЗАШТИТЕ IP 65 У СКЛАДУ СА EN60529 – ПОГОДНО ЗА УГРАДЊУ НА ОТВОРЕНОМ
- ОПСЕГ РАДНЕ ТЕМПЕРАТУРЕ -10°C ДО +60°C
- ПОСЕДУЈЕ ИНТЕРНИ ETHERNET КОМУНИКАЦИОНИ МОДУЛ СА МОГУЋНОШЋУ КОМУНИКАЦИЈЕ ПРОТОКОЛОМ TCP/IP
- ОСТВАРУЈЕ ВЕЗУ СА КОРЕКТОРОМ ELSTER ЕК280 ПРЕКО RS485 ИНТЕРФЕЈСА
- ОМОГУЋАВА ДАЉИНСКИ ПРИСТУП КОРЕКТОРУ ПРЕКО „ENSUITE“ АПЛИКАЦИЈЕ ЗА ПОДЕШАВАЊЕ И ОЧИТАВАЊЕ АРХИВА ЛОГОВА И ДОГАЂАЈА КОРЕКТОРА
- ПОСЕДУЈЕ 4 ДИГИТАЛНА УЛАЗА ЗА ПОВЕЗИВАЊЕ ДИГИТАЛНИХ ПОДЕСИВИХ ИЗЛАЗА КОРЕКТОРА
- ПОСЕДУЈЕ 4 ДИГИТАЛНА ИЗЛАЗА КОЈИ ПРОСЛЕЂУЈУ СИГНАЛЕ ПОВЕЗАНЕ НА ДИГИТАЛНЕ УЛАЗЕ НАПОЈНЕ ЈЕДИНИЦЕ

ПРИМЕР ИНСТАЛАЦИЈЕ И ВЕЗЕ СА ОСТАЛИМ СИСТЕМИМА

Опрема у пољу

Разводни орман за напајање иДЦ - инжењерске комуникацију са INIT-50 радне станице

Elster EK280

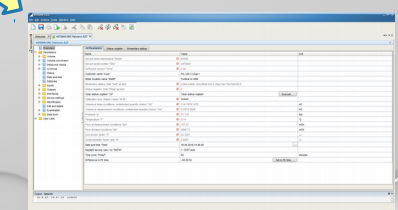


Мерна платформа

SCADA

№	ИД СТАЦИЈЕ	ИМЕ	Датум изградње	ИД СТАЦИЈЕ	ИМЕ СТАЦИЈЕ	ИД СТАЦИЈЕ	ИМЕ СТАЦИЈЕ	ИД СТАЦИЈЕ	ИМЕ СТАЦИЈЕ
1	NO-20-2	ОБЈЕКТА СЕКЦИЈА 01 ДИСТ	2	000	DA	DA	0000000000	0000000000	0000000000
2	NO-20-1	0 ДИСТ СЕКЦИЈА	2	000	DA	DA	0000000000	0000000000	0000000000

OPC сервер



Elster enSuite

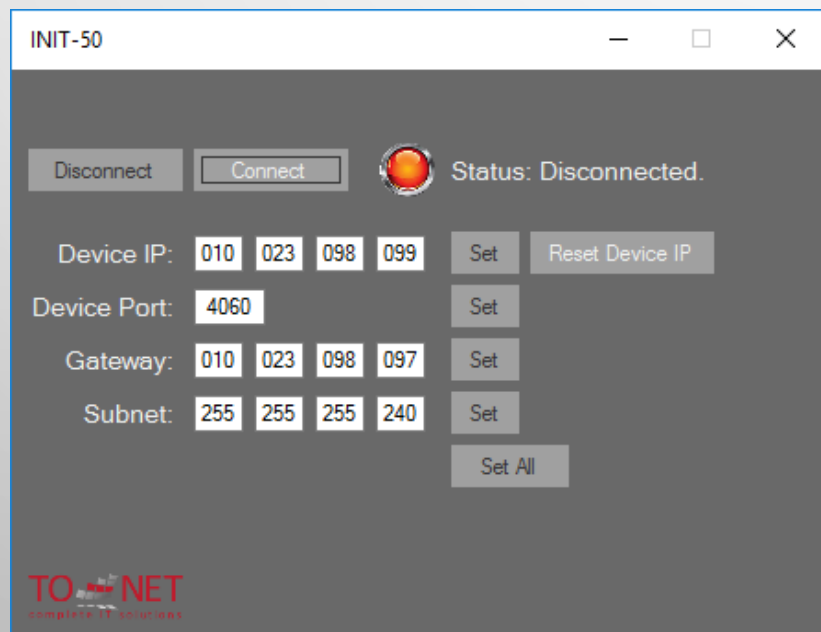
Напајање и RS-485 комуникација

INIT - 50

Етернет / 3G

ПОДЕШАВАЊЕ РАДНИХ ПАРАМЕТАРА

- ПРОМЕНЉИВ ЈЕДНОСМЕРНИ НАПОН НАПАЈАЊА (ТО-НЕТ ПОДЕСИО ПРЕМА ЗАХТЕВУ ЈП СРБИЈАГАС)
- ПОДЕШАВАЊЕ IP АДРЕСЕ У ЛОКАЛУ, ЗАСЕБНОМ АПЛИКАЦИЈОМ



УТИСЦИ...

- +ЈЕДНОСТАВАН ЗА УПОТРЕБУ
- +ПОУЗДАН (ДА ГА НЕ УРЕКНЕМО), БЕЗ “ЗАГЛУПЉИВАЊА”
- ДИМЕНЗИЈЕ КУТИЈЕ

...ПРЕДЛОГ ЗА УНАПРЕЂЕЊЕ

- ПРИСТУП ПРЕКО WEB-А, ЗА ОЧИТАВАЊЕ И ПОДЕШАВАЊЕ ПАРАМЕТАРА

КОРЕКТОРИ ПОДРЖАНИ ОД СТРАНЕ МЕРНЕ ПЛАТФОРМЕ И *INIT-50* УРЕЂАЈА



Elster EK280

Schneider GFC4203



Elster EK220



Elgas maxiElcor



Itron Corus



Напајање 3V - 30V

The image features a light gray gradient background with several realistic water droplets of various sizes scattered in the corners. The droplets have highlights and shadows, giving them a three-dimensional appearance. The text is centered in the middle of the page.

ХВАЛА НА ПАЖЊИ